

Visite guidée d'Adobe Premiere Pro CS4

1

Thèmes abordés au cours de cette leçon :

- Les nouveautés de Premiere Pro CS4
- Montage non linéaire avec Premiere Pro CS4
- Processus de production vidéo numérique standard
- Intégrer l'ensemble Adobe Creative Suite Production Studio Premium au flux de travail
- Effectuer un tour d'horizon de l'environnement de travail de Premiere Pro
- Personnaliser l'espace de travail



Cette leçon dure environ 40 minutes.

Voici Adobe Premiere Pro CS4

Il aura fallu du temps pour passer des vieux magnétoscopes et autres coûteux équipements de production vidéo au montage professionnel sur PC. Premiere Pro CS4 va encore plus loin. Pour commencer, vous allez découvrir quelques-unes des nouveautés les plus marquantes de cette nouvelle version. Vous détaillerez le processus suivi par la plupart des montages vidéo standard et découvrirez la place occupée par Premiere Pro dans l'ensemble Adobe Creative Suite. Enfin, vous vous familiariserez avec l'environnement de travail de Premiere Pro CS4.

Nouveautés de Premiere Pro CS4

Bien que cette liste des nouveautés de Premiere Pro CS4 ne soit pas exhaustive, elle vous donnera une idée de certaines des évolutions que vous découvrirez à mesure que vous apprendrez à vous servir de cette excitante application. Vous utiliserez bon nombre de ces fonctions au fil des leçons de ce livre.

Effets

- **Appliquez des effets à plusieurs éléments** : accélérez votre montage en sélectionnant de multiples éléments dans une séquence et en faisant glisser un ou plusieurs effets du panneau Effets sur les éléments sélectionnés.
- **Utilisez des effets multiples** : créez à présent des combinaisons d'effets et enregistrez-les sous forme de préconfigurations aisément applicables à un ou plusieurs éléments d'une séquence.
- **Supprimez tous les effets** : annulez rapidement tous les effets d'un ou de plusieurs éléments. De nouvelles options vous permettent aussi de supprimer des effets sélectionnés d'un élément.
- **Utilisez des modes de fusion** : chaque élément dispose à présent de modes de fusion semblables à ceux de Photoshop CS4 ou After Effects CS4. Des images Photoshop avec modes de fusion sont reconnues et acceptées par Premiere Pro CS4.

Audio

- **Zoom vertical sur les formes d'onde** : zoomez sur les formes d'onde audio dans le Moniteur source pour obtenir une vue optimale de l'amplitude.
- **Balayez la forme d'onde audio** : opération autrefois réservée à l'indicateur d'instant présent du Moniteur source, le balayage se fait directement sur la forme d'onde audio.
- **Normalisez les pistes principales** : ajustez facilement le volume de votre mixage en normalisant la piste principale selon une valeur crête en décibels (dB).

- **Utilisez des options complémentaires de gain audio** : vous pouvez à présent spécifier la valeur du gain, l'ajuster en fonction de la valeur courante, le normaliser à la crête maximale ou à une valeur crête spécifique.
- **Transcrivez de la parole** : transcrivez une interview en texte afin de pouvoir effectuer une recherche par mots ou repérer une image spécifique sans avoir à écouter l'audio image par image.

Montage de séquences

- **Déplacez l'indicateur d'instant présent à la fin d'un élément collé** : une amélioration simple mais efficace lors du collage multiplié d'un même contenu.
- **Revenez au niveau de zoom précédent** : un nouveau raccourci facilite le retour à la totalité d'une séquence après avoir zoomé sur une image donnée.
- **Changez de pistes de destination dans le panneau Montage tout en glissant des éléments** : vous pouvez désormais déterminer la combinaison de pistes de destination de votre choix lors d'un glisser-déposer sur la table de montage.
- **Modifiez la vitesse et la durée de plusieurs éléments** : une nouvelle et puissante fonction pour gagner du temps quand vous manipulez les paramètres temporels.
- **Utilisez de nouveaux raccourcis pour accéder au début/à la fin d'un clip** : ces nouveaux raccourcis fonctionnent dans les panneaux Montage, Moniteur du programme, Moniteur de référence, Options d'effet et Mixage audio.
- **Magnétisez un élément lors du déplacement entre pistes** : il est désormais facile de conserver la position d'un élément lorsque vous le déplacez entre plusieurs pistes.
- **Magnétisez des images-clés pour les aligner** : il est à présent facile d'aligner les images-clés d'effets multiples.
- **Appliquez la transition par défaut d'éléments multiples** : un gain de temps gigantesque lorsque vous voulez appliquer la même transition à un ou plusieurs éléments.
- **Imbriguez rapidement des séquences** : puissante fonction de Premiere Pro, l'imbrication de séquences est encore plus souple. Créez rapidement une imbrication à partir d'une sélection d'éléments contigus ou non.
- **Faites glisser des sous-éléments du panneau Montage** : vous pouvez désormais faire glisser un sous-élément directement du panneau Montage vers un chutier.
- **Réglez les points d'entrée et de sortie autour d'un élément** : outre les classiques points d'entrée/sortie d'une séquence, vous pouvez à présent en créer autour d'un élément.

- **Synchronisation de piste pendant le montage** : contrôlez facilement les pistes restant synchrones durant un montage par insertion ou par incrustation.
- **Utilisez des indicateurs de canal source** : acheminez chaque piste source contenant plusieurs pistes audio à des pistes destination spécifiques.

Gestion des contenus

- **Recherchez plus rapidement et plus efficacement dans le panneau Projet** : naviguez plus vite entre les colonnes du panneau Projet.
- **Profitez de l'évolution des métadonnées** : naviguez entre les colonnes et modifiez les champs de données dans le panneau Projet.
- **Importez des calques à l'aide du support PSD** : l'intégration avec Photoshop est améliorée et il y a désormais de nouvelles options de fusion de tous les calques ou des calques sélectionnés, de sélection de calques individuels et d'importation de calques sélectionnés dans une séquence.
- **Importez de la vidéo Photoshop** : vous pouvez à présent importer de la vidéo Photoshop dans Premiere Pro CS4 et la lire comme dans Photoshop.
- **Remplacez le métrage** : cette commande est analogue à l'ancienne commande Remplacer par un élément, mais elle est plus souple.
- **Recherchez des fichiers à l'aide de l'Explorateur de médias** : panneau de Premiere Pro CS4, l'Explorateur de médias vous permet de localiser rapidement et d'importer des métrages. De fait, vous n'avez plus besoin de repasser par votre système d'exploitation pour rechercher des fichiers.
- **Explorez la compatibilité des formats sans bande** : à l'aide du nouvel Explorateur de médias, des médias aux formats Panasonic P2 ou Sony XDCAM par exemple sont immédiatement reconnus et s'affichent. Premiere Pro CS4 accepte aussi des métadonnées de médias sans bande.

Projets et séquences

- **Enregistrez l'emplacement du contenu dans le projet** : vos préférences d'emplacement de fichier sont enregistrées par projet, ce qui vous permet de définir des partitions différentes pour chacun d'entre eux.
- **Séparez vos réglages de projet de la séquence** : vous pouvez à présent créer des séquences avec différents types de médias au sein d'un même projet et importer une séquence spécifique d'un projet plutôt que la totalité du projet.
- **Remplacez des éléments par une composition After Effects** : sélectionnez un groupe d'éléments et convertissez-les en composition After Effects, laquelle se transforme instantanément en lien dynamique dans Premiere Pro CS4.

- **Liez dynamiquement avec Encore CS4** : transférez directement une séquence vers Encore CS4, sans opérer de rendu ni exporter de fichier intermédiaire.

Montage non linéaire avec Premiere Pro CS4

Premiere Pro est un outil de montage non linéaire. Contrairement aux anciens bancs de montage qui nécessitaient généralement le respect d'un processus consécutif et contigu, Premiere Pro vous permet de placer, remplacer, raccorder et déplacer des séquences n'importe où dans votre montage final.

Avec un banc de montage analogique, si vous décidez d'insérer un bruitage au milieu d'une histoire déjà montée, vous devez le superposer à la séquence existante et tout remonter ensuite. Ou dupliquer la portion de l'histoire concernée après le nouveau point de montage et réenregistrer cette partie après insertion du bruitage, ce qui entraîne une incontournable perte de qualité.

Premiere Pro vous permet de travailler de manière non séquentielle et d'effectuer des modifications en cliquant-déposant simplement des séquences ou des portions au sein de votre montage final. Vous pouvez monter des séquences vidéo séparément et les lier ultérieurement ou même commencer par la séquence de fin.

Les logiciels de montage non linéaire présentent un autre atout par rapport aux bancs de montage traditionnels : l'accès immédiat à tous vos éléments. Vous n'avez plus besoin de faire défiler en avance ou retour rapide des multitudes de bandes pour retrouver le plan fondamental. Un simple déplacement de souris suffit.

Premiere Pro accepte désormais les nouveaux formats sans bande, notamment le Panasonic P2 et le Sony XDCAM. Grâce à cette nouvelle technologie, l'acquisition de média est devenue également non linéaire.

Découvrir le processus de production vidéo numérique standard

Il existe une procédure de base commune à tous les logiciels de montage non linéaire comme Premiere Pro. Avec le temps, elle deviendra familière. Elle suit généralement les étapes ci-après :

1. Prise de vues.
2. Acquisition (transfert) sur votre disque dur. Avec les médias sans bande, Premiere Pro lit les médias directement. Vous pouvez aussi vous servir d'Adobe OnLocation CS4 pour enregistrer directement de la vidéo sur le disque dur de votre PC (en sautant l'étape d'acquisition).
3. Montage par sélection, raccord et ajout de séquences sur la table de montage.

● **Note :** L'audio peut aussi être le premier élément de votre montage.

4. Application de transitions entre les séquences, d'effets vidéo et de composition.
5. Création de texte, de générique ou de graphiques de base et application au projet.
6. Ajout de sons : commentaire, musique ou effets sonores.
7. Mixage des différentes pistes audio et utilisation de transitions et d'effets spéciaux dans votre séquence audio.
8. Exportation de votre projet finalisé sur cassette, sur votre disque dur sous forme de fichier ou de vidéo en continu diffusée sur Internet, voire sur DVD ou disque Blu-ray.

Premiere Pro respecte chacune de ces étapes. Cet ouvrage s'adresse au monteur vidéo débutant ou qui possède déjà un niveau correct. Son premier objectif est, à travers les leçons proposées, de vous familiariser avec ces outils.

Améliorer le flux de travail grâce à des fonctions de haut niveau

Premiere Pro va bien au-delà en offrant une véritable trousse à outils de montage vidéo numérique standard. Il est doté de fonctions complémentaires censées améliorer le processus de production vidéo et la qualité de votre produit final.

Vous n'en aurez certainement pas besoin lors de vos premiers montages. Mais à mesure que vous progresserez techniquement, vous commencerez à les exploiter. Tout au long de ce livre, les sujets suivants seront traités :

- **Édition audio d'avant-garde.** Premiere Pro offre des fonctions d'édition et des effets audio inégalés. Créez et placez des canaux audio en son Surround 5.1, effectuez des montages au niveau échantillon, appliquez de multiples effets à tout segment ou piste audio et utilisez des plug-ins intégrés ou VST (*Virtual Studio Technology*).
- **Correction chromatique.** Corrigez et améliorez l'aspect de vos extraits à l'aide de deux nouveaux correcteurs chromatiques.
- **Contrôles des images-clés.** Premiere Pro CS4 vous assure un contrôle précis pour ajuster finement vos effets visuels et d'animation sans vous obliger à exporter d'application de composition.
- **Compatibilité matérielle.** Faites votre choix parmi un large éventail de cartes d'acquisition et autres dispositifs matériels pour répondre au mieux à vos besoins, en fonction de votre budget. Premiere Pro CS4 accepte des extensions allant des PC bas de gamme pour le montage DV (*Digital Video*) et HDV (un format vidéo haute définition compressé) jusqu'aux stations de travail dédiées à l'acquisition de vidéo haute définition (HD). Mieux encore, au moment de mettre votre matériel à jour pour travailler en film ou en HD, vous n'aurez pas à vous réhabituer à une nouvelle

interface, comme c'est le cas avec certains systèmes propriétaires qui changent d'interface en fonction du format exploité.

- **Clip Notes.** Accélérez le processus de révision et d'approbation par le client en intégrant des projets Premiere Pro à des documents PDF (Acrobat). Vos clients visionnent alors la vidéo à l'aide d'Acrobat Reader, saisissent leurs commentaires dans le formulaire PDF de retour et vous les adressent par courriel.
- **Effets vidéo accélérés.** Utilisez les processeurs graphiques (GPU, pour *Graphic Processing Unit*) des cartes vidéo modernes pour créer des effets de pages courbées, de pages enroulées, de sphères sur lesquelles on plaque de la vidéo et autres distorsions qui requièrent généralement des équipements coûteux ou de très longs temps de calcul.
- **Vidéo haute définition.** Travaillez avec tous les formats vidéo haute définition tels que HDV, AVCHD, XDCAM HD, DVCPRO HD, D5-HD ou report sur film 4K. Premiere Pro accepte ces formats dans toute résolution (720 p, 1 080 i, 1 080 p) et tout débit (24, 23,98, 25, 30, 50, 60 images/seconde, etc.).
- **Processus sans bande.** Premiere Pro CS4 accepte, en natif et sans conversion, les supports sans bande tels que le P2 et autres formats à base de flash.
- **Montage caméra multiple.** Montez facilement des métrages à partir de prises de vues de plusieurs caméras. Premiere Pro vous permet de visualiser toutes les pistes sources en même temps dans le Moniteur multivue et de régler les montages en cliquant sur l'écran concerné ou en appuyant sur une touche.
- **Gestionnaire de projet.** Gérez votre média par l'intermédiaire d'une simple boîte de dialogue. Visualisez, supprimez, déplacez, recherchez et réorganisez vos éléments et chutiers. Consolidez vos projets en ne déplaçant que le média en cours et en le copiant vers un seul emplacement. Gérez ensuite votre espace disque en supprimant des médias inexploités.

Intégrer l'ensemble Adobe Creative Suite Production Studio Premium au flux de travail

Malgré le nombre impressionnant de fonctions complémentaires intégrées à Premiere Pro, certaines tâches de production vidéo ne peuvent être effectuées directement, notamment :

- les effets haut de gamme de translation 3D ;
- les animations de texte détaillées ;
- les graphiques multicalques ;
- les graphiques vectoriels ;

- la création musicale ;
- le mixage, le montage et le traitement audio avancés.

Pour incorporer une ou plusieurs de ces fonctions dans une production, choisissez plutôt l'ensemble Adobe Creative Suite 4 Production Premium.

Il dispose de tous les outils dont vous avez besoin pour produire des vidéos originales, notamment :

- **Adobe After Effects CS4.** L'outil de choix pour l'animation et les effets visuels.
- **Adobe Photoshop CS4.** La référence dans le monde de la retouche d'image et de la création graphique.
- **Adobe Soundbooth CS4.** Pour l'édition, le nettoyage et le traitement audio, ainsi que pour la création musicale.
- **Adobe Encore CS4.** Un puissant produit de création de DVD conçu pour fonctionner étroitement avec Premiere Pro, After Effects et Photoshop CS4. Encore publie des DVD standard, des disques Blu-ray et des fichiers SWF interactifs. Encore CS4 est inclus dans la version individuelle de Premiere Pro CS4.
- **Adobe Illustrator CS4.** Logiciel de création de graphiques vectoriels pour l'imprimerie, la production vidéo et le Web.
- **Adobe Dynamic Link.** Un produit vous permettant de travailler en temps réel avec des fichiers natifs After Effects dans Premiere Pro et Encore CS4 sans rendu préalable.
- **Adobe Bridge CS4.** Un explorateur de fichiers offrant un accès centralisé à vos fichiers, applications et réglages de projets Creative Suite.
- **Adobe Flash CS4 Professional.** Le standard pour la création de contenus web interactifs.
- **Adobe OnLocation CS4** (désormais disponible pour Windows et Mac). Puissant logiciel d'enregistrement direct sur disque et de contrôle pour faciliter la production de résultats de qualité supérieure à partir de votre caméscope.

Flux de travail Adobe Creative Suite 4 Production Premium

Votre flux de travail Premiere Pro/Adobe Creative Suite Production Studio Premium variera en fonction de vos besoins. Voici quelques scénarios possibles :

- Servez-vous d'OnLocation CS4 pour enregistrer directement sur disque.

- Utilisez Photoshop CS4 pour retoucher des images fixes provenant d'un appareil photo, un scanner ou une séquence vidéo de Premiere Pro. Exportez-les ensuite vers Premiere Pro.
- Créez des graphiques multicalques dans Photoshop CS4, puis ouvrez-les dans Premiere Pro. Vous pouvez décider que chaque calque apparaîtra sous forme de piste séparée dans la fenêtre Montage afin d'y appliquer des effets et des animations.
- Composez des pistes musicales originales à l'aide des boucles Soundbooth CS4, puis exportez-les vers Premiere Pro.
- Utilisez Soundbooth CS4 pour réaliser des traitements audio de qualité professionnelle et les intégrer à des séquences vidéo Premiere Pro ou sous forme de fichier séparé.
- À l'aide de Dynamic Link, ouvrez des séquences vidéo Premiere Pro dans After Effects. Appliquez-y des mouvements et des animations complexes, puis renvoyez le tout dans Premiere Pro. Vous pouvez lire des compositions After Effects dans Premiere Pro sans attendre leur compilation.
- Utilisez After Effects CS4 pour créer et animer du texte avec des possibilités allant bien au-delà des capacités de Premiere Pro et exportez vos compositions vers Premiere Pro.
- À l'aide de Dynamic Link, transférez directement des séquences Adobe Premiere Pro CS4 vers Encore CS4, sans opérer de rendu. Exploitez Encore pour créer des DVD, des disques Blu-ray ou des applications interactives Flash.

Globalement, ce livre est dédié au seul flux de travail de Premiere Pro. Plusieurs leçons vous permettront toutefois d'aborder la manière d'incorporer les produits Adobe Creative Suite 4 Production Premium dans votre flux de travail pour obtenir des résultats bien plus spectaculaires.

Tour d'horizon de l'espace de travail de Premiere Pro

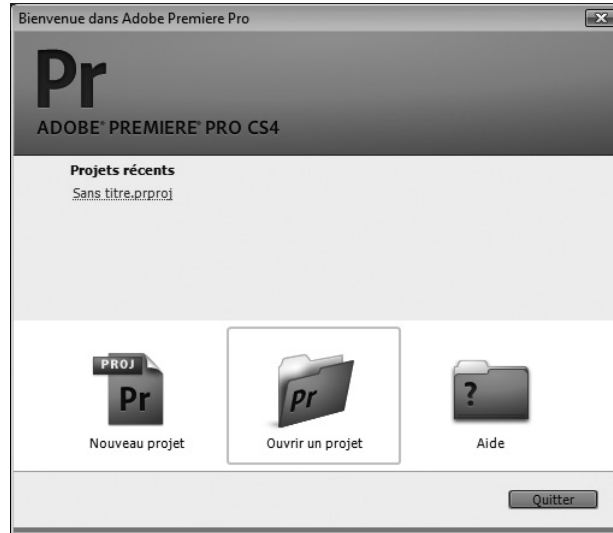
Vous allez vous immerger dans le montage non linéaire au cours de la leçon qui suit. Auparavant, vous ferez connaissance avec l'environnement de travail de montage vidéo. Pour cela, vous utiliserez un projet Premiere Pro stocké sur le DVD d'accompagnement.

1. Assurez-vous d'avoir bien copié tous les répertoires et contenus du DVD sur votre disque dur. Le répertoire par défaut est Mes documents\Adobe\Premiere Pro\4.0\Lessons (Windows) ou Documents/Adobe/Premiere Pro/4.0/Lessons (Mac OS).
2. Démarrez Premiere Pro.

● **Note :** Il vaut mieux copier sur votre disque dur tous les éléments des leçons contenus sur le DVD d'accompagnement et les y laisser jusqu'à la fin de votre lecture ; certaines leçons font en effet appel à des éléments précédents.

3. Cliquez sur Ouvrir projet.

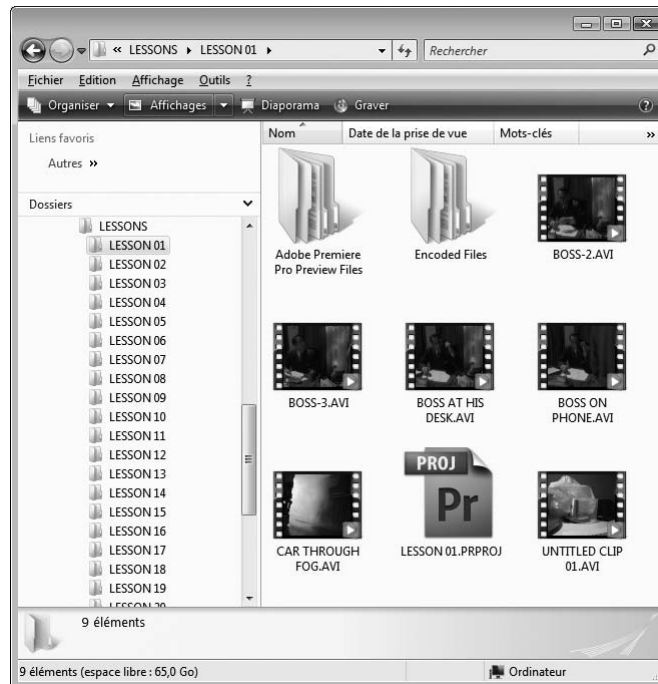
Dans la fenêtre d'accueil de Premiere Pro, vous pouvez démarrer un nouveau projet ou en ouvrir un déjà existant.



4. Dans la fenêtre Ouvrir un projet, recherchez le dossier Lesson 01 dans le dossier du même nom et double-cliquez sur Lesson 01.prproj. L'interface utilisateur s'ouvre sur la première leçon.

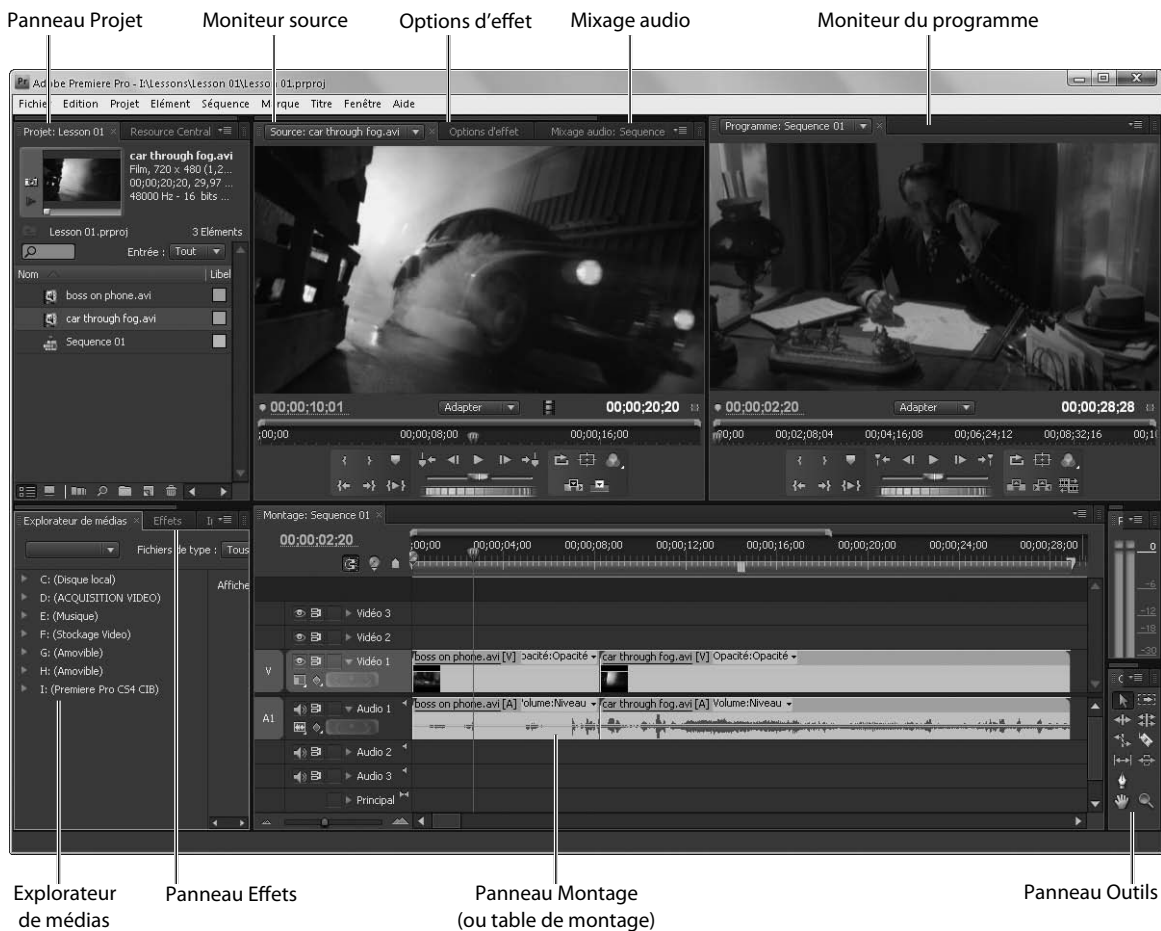
Tous les fichiers de projet Premiere Pro ont une extension .prproj.

● **Note :** Il peut arriver, lorsque des fichiers originaux sont stockés sur un disque dur autre que celui que vous utilisez, qu'une boîte de dialogue vous demande d'indiquer l'emplacement d'un fichier spécifique. Dans ce cas, allez dans le dossier Lesson 01 et sélectionnez le fichier réclamé.



L'agencement de l'espace de travail

Si vous n'avez jamais vu de logiciel de montage non linéaire, cet environnement de travail peut vous dérouter. Pas de panique. Son design et son agencement ont été soigneusement pensés. La figure qui suit identifie ses principaux éléments.



Chaque élément de l'espace de travail apparaît dans son propre panneau. Et vous pouvez ancrer plusieurs panneaux dans un même cadre. Certains éléments comprenant des noms standard tels que Montage, Mixage audio et Moniteur du programme apparaissent seuls. Voici la liste des principaux éléments :

- **Montage.** C'est là que vous réaliserez la plupart de vos tâches de montage courant. Vous y créez des séquences (terme d'Adobe pour décrire des segments de vidéo montés ou des projets complets). Les séquences présentent l'avantage de pouvoir être imbriquées, c'est-à-dire placées les unes dans les autres.

Plus de pistes que vous ne pouvez en utiliser. Vous pouvez superposer – composer – des éléments vidéo, des images fixes, des graphiques et des titres en un nombre